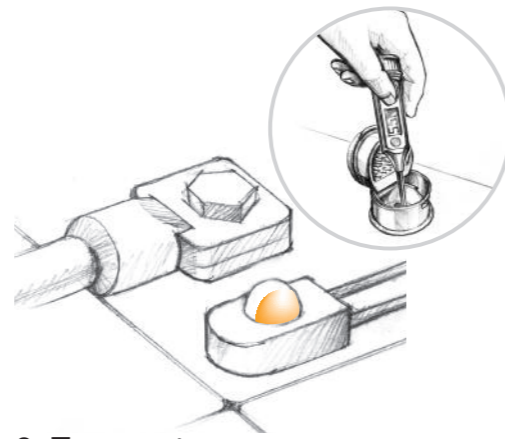


# Pflege und Wartung von Fahrzeug-Antriebsbatterien.

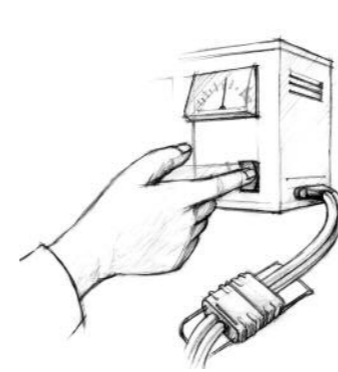
Täglich



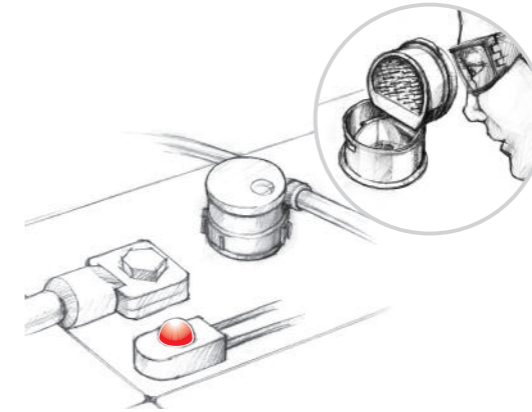
1. Elektrolytdichte messen



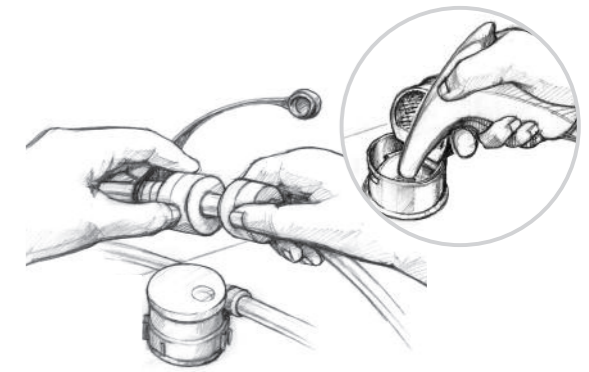
2. Temperatur messen  
(Temperatursensor empfohlen)



3. Batterie laden

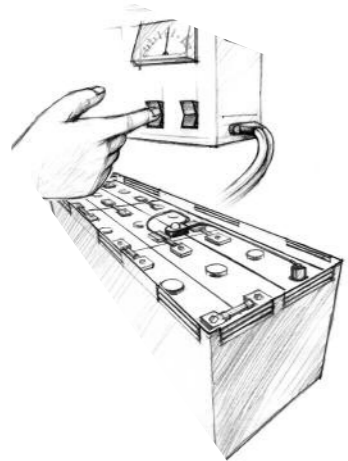


4. Nach Ladung Elektrolytstand kontrollieren  
(Elektrolytfüllstandssensor empfohlen)



5. Nach Ladung gereinigtes Wasser nachfüllen  
(Wassernachfüllsystem empfohlen)

Wöchentlich



1. Ausgleichsladung durchführen

## Sicherheits-Hinweise



## Service-Hotline

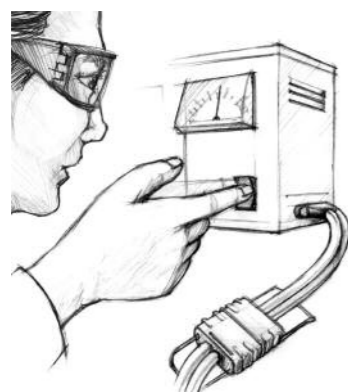
Tel.: 02307 / 208-152

oder

Tel.: 02307 / 208-172

(Bitte hier Ihre lokale Service-Nummer eintragen)

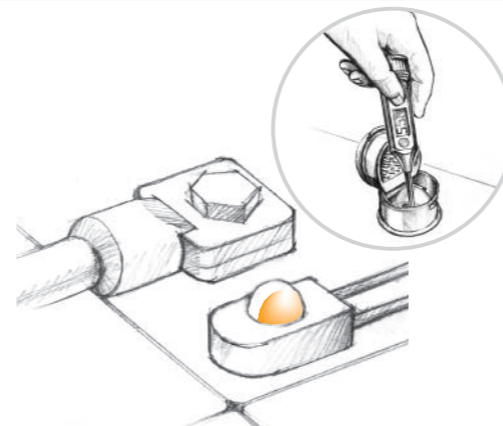
Monatlich



1. Funktion des Ladegleichrichters überprüfen



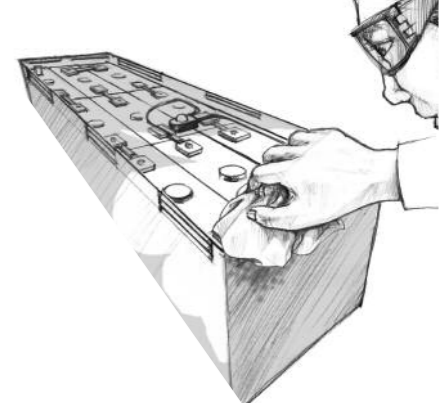
2. Elektrolytdichte messen  
(nach Ladung)



3. Temperatur messen  
(nach Ladung)



4. Spannung der Zellen messen  
(nach Ladung)



5. Batterie säubern und auf Schäden überprüfen

**GABELSTAPLER  
CENTER KAMEN**