

# ELEKTRO MEHRWEGE GEGEN GEWICHTS STAPLER

**FLUX-**  
**UNSCHLAGBAR**  
**WENDIG**  
**UND EFFIZIENT**



TRAGFÄHIGKEITEN BIS 3 TONNEN  
HUBHÖHEN BIS 7500 MM

[www.hubtex.com](http://www.hubtex.com)

**HUBTEX.**  
WIR SCHAFFEN EINZIGARTIGES

# FLUX

## UNSCHLAGBAR WENDIG

Mit dem FluX stellt HUBTEX einen Mehrwege-Gegengewichtsstapler für den **kombinierten Innen- und Außeneinsatz** vor. Das Fahrzeug ist bestimmt für das **Handling von Paletten und Langgut** zu ähnlichen Teilen.

Der geräuscharme und **umweltfreundliche Elektroantrieb** in Kombination mit der **innovativen 360° HX-Lenkung** für fließende Fahrtrichtungswechsel von Längs- in Querfahrt machen den FluX in der Klasse der 3-Rad-Mehrwegestapler unschlagbar wendig, effizient und arbeitsfreundlich.

Besondere Merkmale des FluX sind die **kompakte Rahmenlänge** und das feststehende Hubgerüst mit Mastneigung. Dadurch kann der FluX wie ein **Frontstapler** beispielsweise zur Be- und Entladung von LKW eingesetzt werden oder wahlweise als **Seitenstapler** lange Lasten durch schmale Hallentore transportieren. Die Kabine wurde auf höchstmögliche Ergonomie ausgelegt und die Rundumsicht durch die mittige Sitzposition, kompaktere Hubgerüste und einen einsatzoptimierten **Gabelträger mit Seitenschieber** auf ein Maximum erhöht.

# Elektro-Mehrwege- Gegengewichtsstapler **FLUX** im Detail

Die neue Flux Generation in der Tragfähigkeitsklasse bis 3 t überzeugt durch viele kleine Innovationen.

## NEUERUNGEN

- Die 360° HX-Lenkung für fließenden Fahrtrichtungswechsel ist nun erstmals bei 3-Rad-Fahrwerken verfügbar.
- Das Fahrzeug überzeugt mit kleineren Abmessungen bei gleicher Tragfähigkeit.
- Die neu entwickelten Antriebseinheiten ermöglichen Geschwindigkeiten bis 12 km/h
- Durch die mittige Sitzposition wird die Rundumsicht erhöht.
- Durch die Mast- anstelle einer Gabelträgerneigung ist die Bedienung ähnlich der eines Frontstaplers.

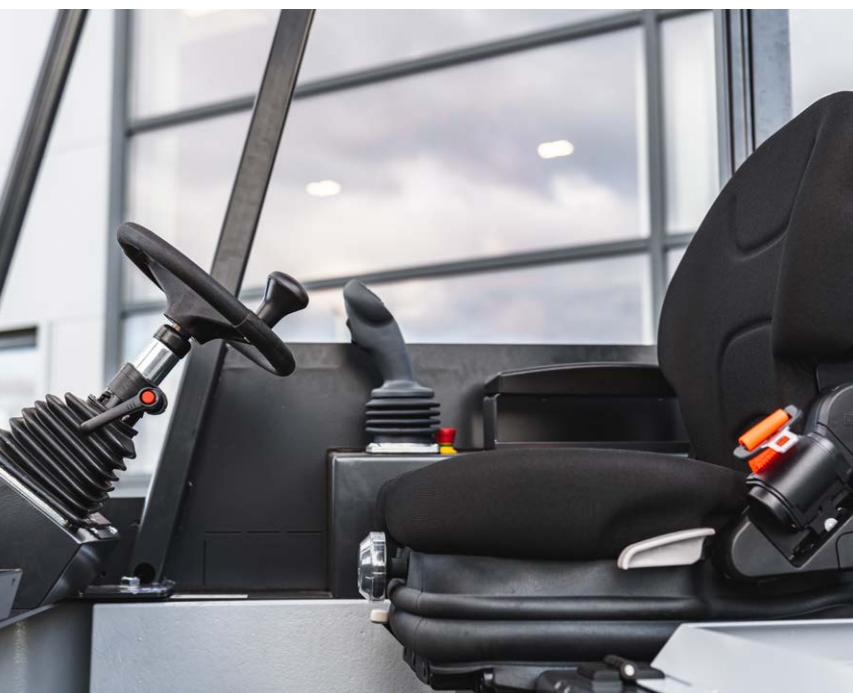


Gerät	Flux 30
Tragfähigkeit (t)	3,0
Hubhöhe (mm)	bis 7500
Rahmenlänge (mm)	1550
Vorbaumaß b / L2 (mm)	1640
Rahmen	3-Rad
Bereifung	Elastik
Batteriespannung (V)	48
Kabine	Quersitz
Geschwindigkeit	12 km/h
Mastneigung	+5°/-3°

---

# Mit dem **FLUX** optimal und komfortabel ausgestattet

---



## ➤ **NEU: SITZPOSITION IN DER MITTE**

Die geräumige Kabine bietet dem Fahrer größtmöglichen Komfort und Bewegungsfreiheit.

Alle Fahrzeuginformationen werden übersichtlich auf dem Farbdisplay der neuesten Generation HIT Mini (HUBTEX-Information-Terminal) dargestellt. Die Bedienung aller Hydraulikfunktionen und der Fahrtrichtungsvorwahl erfolgt standardmäßig über den ergonomischen Multifunktionsjoystick.

Der niedrige Kabineneinstieg, die in Höhe und Neigung verstellbare Lenksäule und der optional verfügbare luftgefederte Sitz bietet dem Fahrer zusätzlichen Komfort.

---

*HUBTEX-Information-Terminal*



## ➤ OPTIMALE RUNDUMSICHT

Das einmalige Kabinenkonzept ermöglicht eine optimale Rundumsicht.

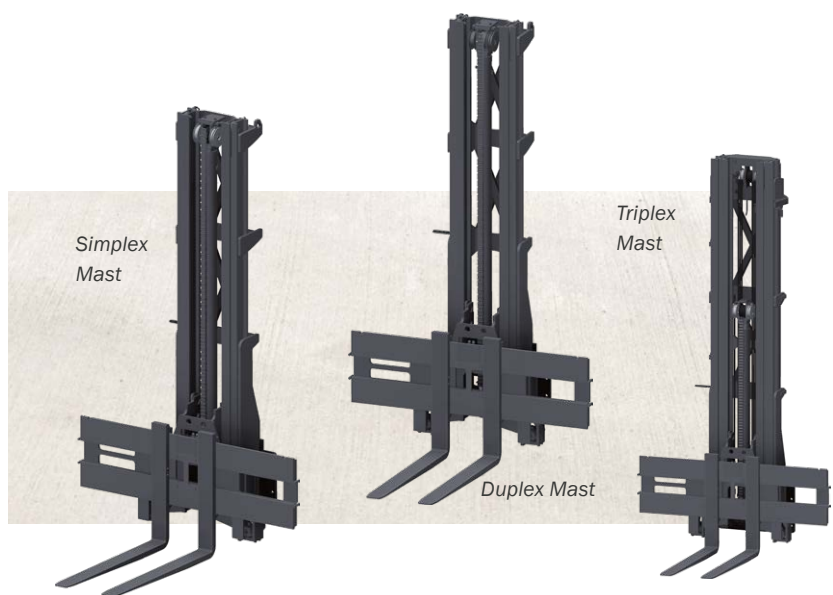
Durch den Wegfall einer mastseitigen Kabinensäule in Verbindung mit der neuen Kompaktbauweise des Mastes erlangt der Fahrer einen bisher unerreichten Sichtradius. Dies schafft dem Bediener die Möglichkeit die Maschine optimal zu überblicken.



Höchste Rundumsicht

## ➤ HUBGERÜSTE

Für den FluX stehen eine Auswahl von Simplex, Duplex und Triplex Hubgerüsten in verschiedenen Hubhöhen bis 7500 mm zur Verfügung. Die Lastaufnahme erfolgt standardmäßig über einen Gabelträger mit hydraulischem Seitenschieber.

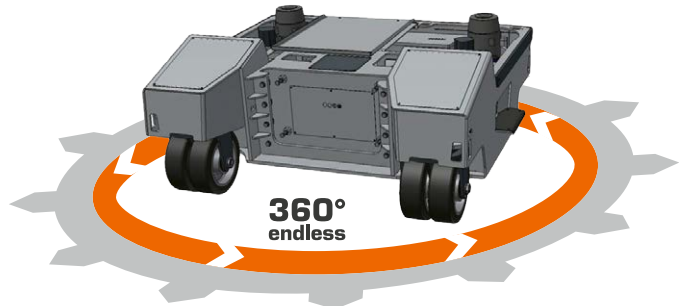


## ➤ BATTERIEN

Je nach Einsatz das passende 48V-Batteriesystem. Standard ist die Blei-Säure-Batterie mit einer Kapazität von 930 Ah, optional können LI-ION-Batterien mit einer Kapazität von 518 Ah verwendet werden.



## ➤ FAHRWERK MIT MEHRWEGE-LENKSYSTEM HX



Durch die Ausstattung mit dem 360° endlos Lenksystem HX kann der FluX ohne Zwischenstopp von Längs- in Querfahrt wechseln. Das reduziert den Zeitaufwand für das Umschalten der Räder und bietet optimale Manövrierfähigkeit.

Dies ist besonders vorteilhaft beim Einsatz in frei verfahrbaren Lägern mit vielen Fahrtrichtungswechseln, bei der Be- und Entladung von LKW oder in der Blocklagerung.

Die 3-Rad-Lenkung offeriert größte Lenkwinkel und kleinste Wenderadien. Ein weiterer Vorteil ist der deutlich reduzierte Radverschleiß, da der Fahrtrichtungswechsel während der Fahrt erfolgt und nicht im Stehen.

Um den Anforderungen von unterschiedlichsten Bodenverhältnissen, beispielsweise Asphalt- oder Pflasterböden gerecht zu werden, sind die Geräte standardmäßig mit einer Elastikbereifung (EL) ausgestattet.

## ➤ ZUSATZOPTIONEN

- Outdoor-Kabine mit Tür
- Luftgefederter Komfortsitz
- Elektro-Heizung
- Arbeits- und Sicherheitsbeleuchtung
- Kamerasysteme
- PU-Soft-Bereifung 65°



*Neben der Wendigkeit sind die hohen  
Fahrgeschwindigkeiten ein besonderer Vorteil.*

**30**  
**FLUX**

## HUBTEX-FAHRZEUGE

---

ELEKTRO-MEHRWEGE-SEITENSTAPLER > DIESEL-/GAS-VIERWEGE-SEITENSTAPLER > MEHRWEGE-GEGEN-  
GEWICHTSSTAPLER > KOMMISSIONIERSYSTEME > GLASTRANSPORTSYSTEME > SCHWERLAST-TRANSPORT-  
FAHRZEUGE > SCHUBMASTSTAPLER > SONDERFAHRZEUGE > GEBRAUCHT- UND MIETGERÄTE

---

**GABELSTAPLER**  
**CENTER KAMEN**

 02307 - 208150      Gabelstapler-Center Kamen  
GmbH & Co. KG  
 [info@gabelstapler-center.de](mailto:info@gabelstapler-center.de)      An der Seseke 30  
59174 Kamen  
 [www.gabelstapler-center.de](http://www.gabelstapler-center.de)

# HUBTEX.

WIR SCHAFFEN EINZIGARTIGES